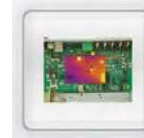


## Cámaras termográficas T4 y T8

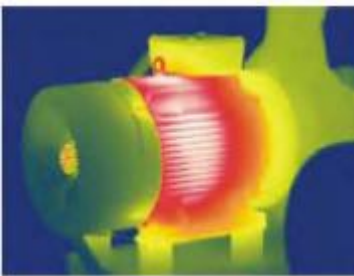


### Características

- ◆ Matriz de 160 x 120 (T4) y de 384 x 288 (T8)
- ◆ Imagen visual de 3 Megapixels
- ◆ Transmisión de imágenes y video infrarrojos en tiempo real
- ◆ Resistente a caídas de 2 m
- ◆ Pantalla táctil de 3,6"
- ◆ Fusión de la imagen real e Infrarroja
- ◆ Rango de temperatura hasta 2000°C
- ◆ Marcado CE



### Aplicaciones



**Aplicaciones eléctricas y energéticas:** Equipamiento de transformación y distribución, componentes solares...

**Aplicaciones electrónicas:** distribución de temperatura en componentes y tarjetas electrónicas

**Aplicaciones en eficiencia energética y construcción:** fallos de aislamiento,...



Especificaciones		T4	T8
Características del detector	Detector tipo	FPA microbolómetro No refrigerado	
	Tamaño de la matriz	160 x 120	384 x 288
Características de la imagen	Campo de visión	25°x19°	
	distancia focal mínima	0,1 m	
	Resolución espacial (IFOV)	2.37mrad	1.37mrad
	Sensibilidad térmica	≤0.05°C @30°C	≤0.04°C @30°C
	Velocidad de actualización	50/50 Hz	
	Enfoque	Manual	
	Zoom electrónico	x2, x4	
	Rango espectral	8...14µm	
Display	pantalla LCD	3.6" TFT LCD, 640*480	
Medición	Rango de temperatura	-20°C...+350°C	-20°C...+600°C
	Precisión	± 2 °C o ± 2% de lectura, lo que sea mayor	
	Medidas	Hasta 5 puntos móviles. Hasta 5 áreas móviles (temperaturas máxima, mínima y media. Isotermas. Diferencia de temperatura. Alarma (voz, color )	
	Paleta de colores	11 paletas intercambiables	
	Rango de Emisividad	Variable 0,01 a 1,0	
Almacenamiento de imágenes	Tarjeta de almacenamiento	Tarjeta SD de 8G, máx 32	
	Modo de almacenamiento	Manual/Auto, grabación de imagen visual e infrarroja enlazadas, registro de fusión	
	Formato de archivos	<u>Térmico</u> : : JPEG originales con los datos de medición térmicos incluido; H264 en registro de red <u>Visual</u> : JPEG o H264 con fusión	
	Anotaciones de voz	Con micrófono incorporado, de hasta 60 segundos de grabación de voz digital con cada imagen térmica almacenada	
Batería	Duración de la batería	3 horas en funcionamiento (baterías recargables de Li-ion)	
Puntero láser	Localizador láser	Clase 2, 1 mW, IEC 60285	
Interface	SD card	Micro SD card	
	Ethernet	Con dirección IP programable para transferencia de imágenes en tiempo real	
	Salida de video	Si (NTSC o PAL)	
	Audio/transferencia de datos	Bluetooth	
Características generales	Peso / dimensiones	1 Kg / 105 x 245 x 230 mm	
	Indice de protección	IP54	
	Test de caídas	Desde 2 m	
	Accesorios estándar	Bolsa de transporte, cable de salida de video, 2 baterías de Li-ion, cargador de baterías, CD de software de análisis e informes, tarjeta de memoria, lector de tarjetas, cable USB, manual de usuario	

**ISOTEST, S.L.,**

Dirección fiscal: C/Ikea, 51—48940—Leioa—Bizkaia

Dirección almacenes y Laboratorios: C/Brazomar 52A, nº 7—39700—Castro-Urdiales—Cantabria

Tfno.: 944803040—Fax: 944348191—email: isotest@isotest.es— web: <http://www.isotest.es>